



AZIENDA SANITARIA LOCALE  
DI PESCARA

PALAZZINA "LA ROSA"  
Via Valle Furci - Pescara  
Piano Seminterrato - Terra - Primo

OGGETTO: LAVORI DI MANUTENZIONE STRAORDINARIA PER IL RISANAMENTO IGIENICO ED IMPIANTISTICO DELLA PALAZZINA “LA ROSA” SITA IN VIA VALLE FURCI PER L'ALLOCAZIONE DELLA CASA FAMIGLIA E GRUPPI APPARTAMENTI DI CONVIVENZA CSM

PROGETTO RIVELAZIONE FUMI

Il Responsabile del Procedimento:  
geom.Rocco Abbruzzese

Il Progettista Impianti:  
ing. Claudio Nicola Di Mercurio

Visti ed autorizzazioni:

data  
Luglio 2025

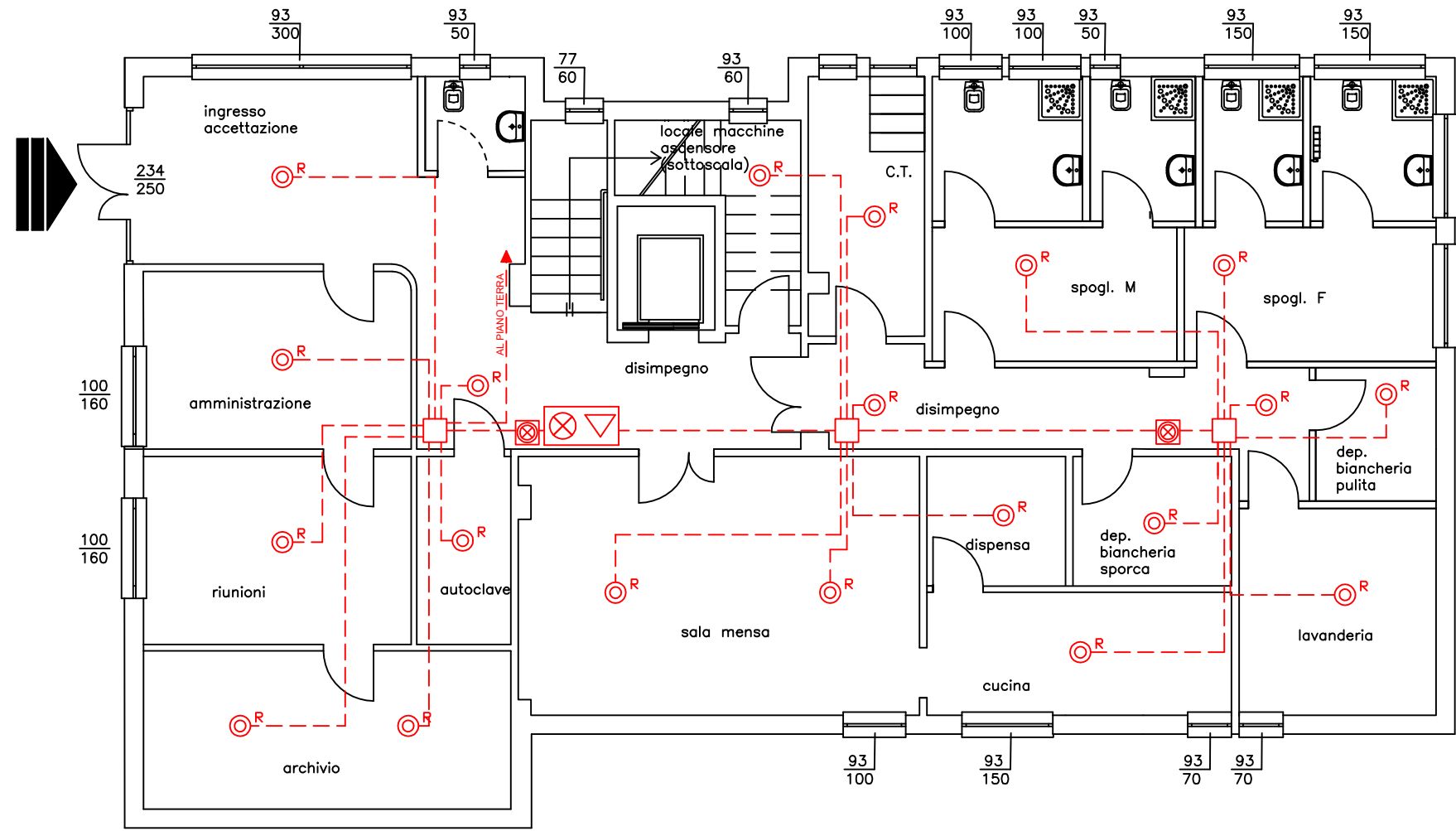
Rev:

TAV. 03

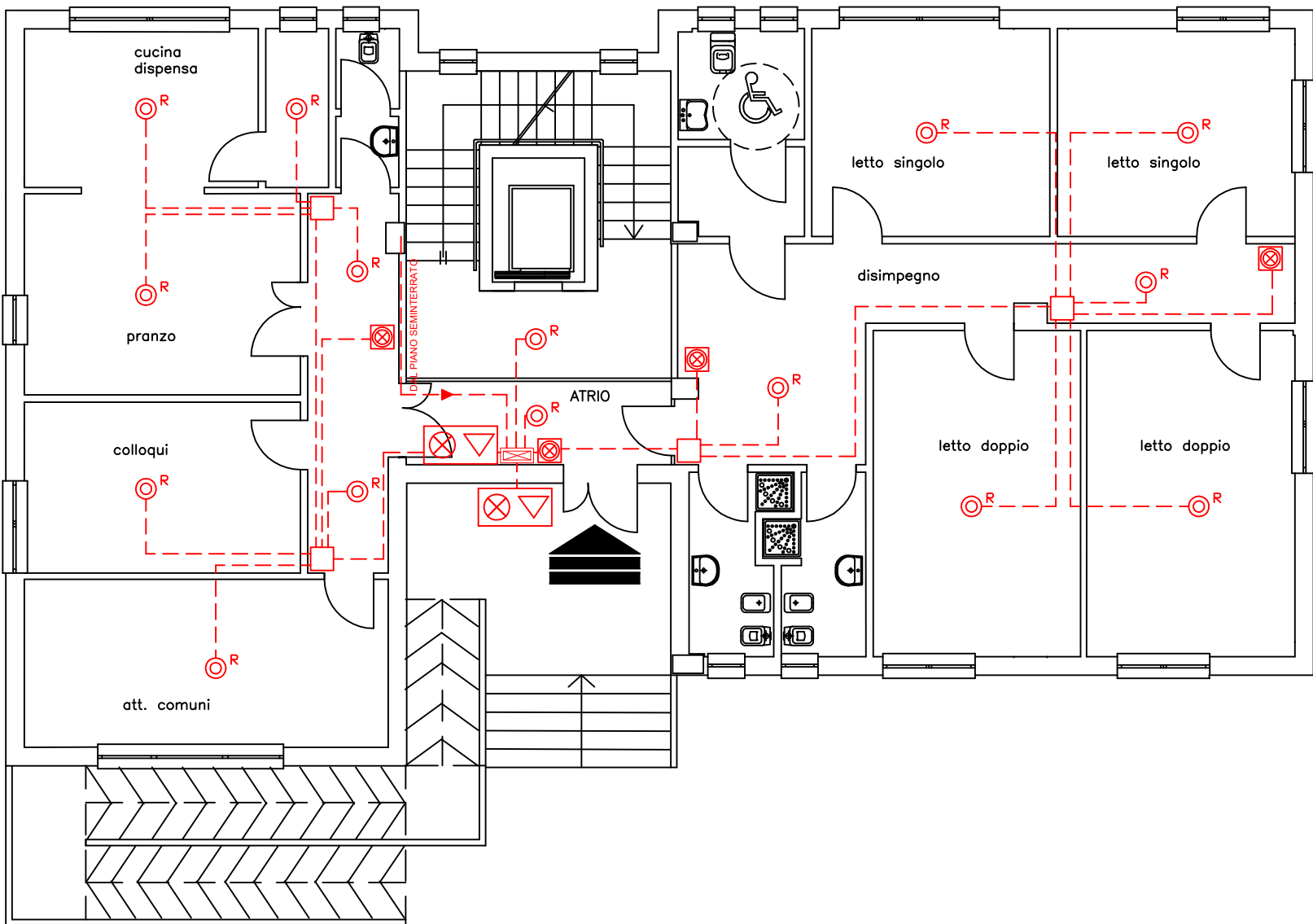
SCHEMA DISTRIBUTIVO IMPIANTO RILEVAMENTO INCENDI

RILEVATORE OTTICO DI FUMO	
PULSANTE DI ALLARME INCENDIO AD ATTIVAZIONE MANUALE	
PANNELLO OTTICO/ACUSTICO DI ALLARME INCENDIO	
QUADRO DI CONTROLLO IMP. RILEVAMENTO INCENDI	
- IL COLLEGAMENTO DEI RILEVATORI OTTICI DI FUMO E DEI PULSANTI AD ATTIVAZIONE MANUALE SARA' REALIZZATO CON TUBAZIONI IN PVC E CAVO 2x1,5 mmq TWISTATO+SCHERMO TIPO CEI 20-22 II - IL COLLEGAMENTO DEI PANNELLI OTTICO-ACUSTICI SARA' INVECE REALIZZATO CON TUBAZIONI IN PVC E CAVO 2x1,5 mmq TIPO RF31 CEI 20-36	

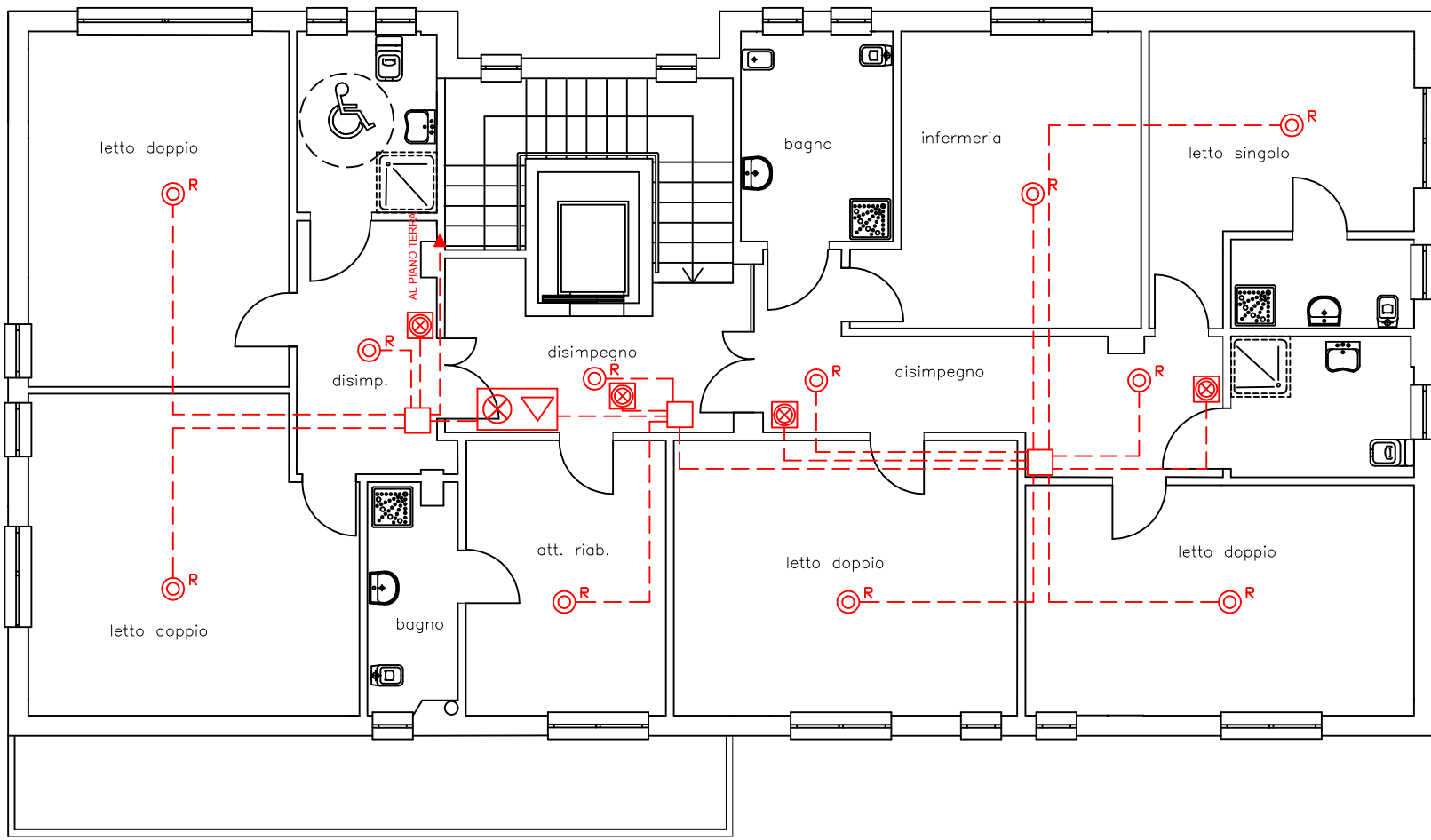
PIANTA PIANO SEMINTERRATO



PIANTA PIANO TERRA



PIANTA PIANO PRIMO



LEGENDA SIMBOLI	
Simbolo	Descrizione
	Centrale rivelazione incendi a microprocessore per la gestione di sistemi antincendio di tipo analogico a norma EN 54-2 e EN 54-4. La centrale è configurata per alloggiare 4 Loop, divise per piano.
	Modulo di uscita per targhe ottiche-acustiche
	Rilevatori di Fumo
	Pulsante allarme incendio completo di calotta copripulsante
	Targa ottica acustica installata nelle vicinanze delle porte di emergenza e vie di esodo

PARTICOLARI COLLEGAMENTI RILEVATORI PUNTIFORMI

Tabella delle sezioni minime necessarie in relazione alla lunghezza della linea.

Fino a 1.000 mt.	cavo 2 x 1 mm²	16 AWG	Belden 9575
Fino a 1.500 mt.	cavo 2 x 1,5 mm²	16 AWG	Belden 9575
Fino a 2.000 mt.	cavo 2 x 2 mm²	14 AWG	Belden 9581
Fino a 3.000 mt.	cavo 2 x 3 mm²	12AWG	Belden 9583

